

2021학년도

## 학교안전사고 예방 『학교안전계획』



2021. 3.

창수초등학교

## 목차

| 학교안전사고 예방에 관한 학교계획

I. 학교안전계획 개요	1
1. 학교현황	1
2. 학교 안전 조직	2
II. 학교안전 세부 추진계획	4
1. 작년도 추진실적	4
2. 학교안전 현황 분석	7
3. 안전한 교육활동 운영계획	8
4. 교직원 안전역량 제고 시행계획	13
III. 학교안전사고 피해회복	14
1. 17개 시도 학교안전공제회 공제급여 청구절차	14
2. 학교안전공제중앙회 학교배상책임 공제급여 청구절차	15
붙임 1. 교직원 비상연락망	16
붙임 2. 학교 위치 및 비상대피도	17
붙임 3. 7대 학교안전교육 연간계획 예시	18

# 학교안전 학교계획 개요

## 1 학교현황

### 일반 현황

학교명	창수초등학교	설립 구분	공립
주 소	(우 11134) 경기도 포천시 창수면 옥수로 58번길 4		
전 화	031-533-0009 FAX 031-533-0120	홈페이지	http://www.changsue.net/
교 장	정OO	학교안전책임관(교무)	박OO

### 학생 및 교직원 현황(2021학년도 3월 기준)

학급수	유치원	1학년	2학년	3학년	4학년	5학년	6학년	합계
	1	1	1	1	1	1	1	유치원 1학급/ 초등 6학급
학생 (명)	6	7	4	5	5	5	5	35

교직원 (명)	교장	교감	부장	교사		행정실		기타						합계	
				초등	유치원	행정실장	주무관	행정실무사	유치원종일반	보육전담사	버스기사	통학도우미	급식배식원		시설당직원
	1	1	2	8	1	1	1	2	1	1	1	1	1	1	23

### 학교 비상연락망 : [붙임1]

### 비상대피안내도 : [붙임2]

## 2 학교 안전 조직

### 안전 관련 추진 조직도

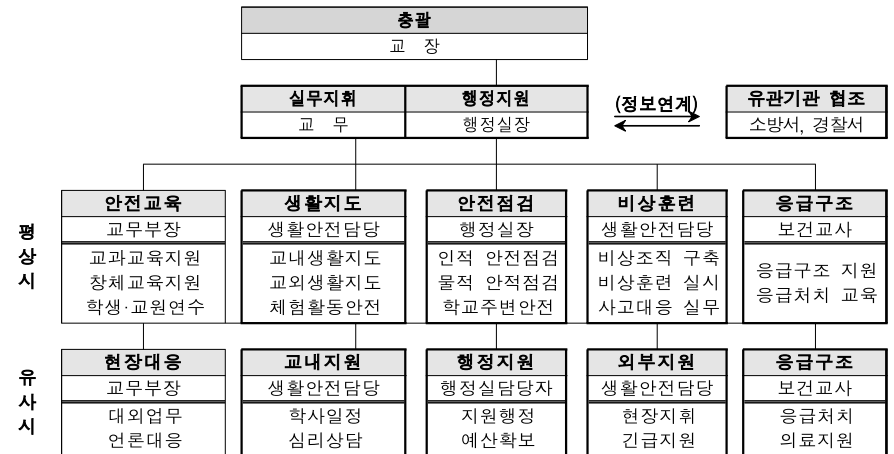
#### 1) 안전관리추진 조직

##### □ 평상시

- 평상시의 안전관리체계는 학교안전업무 구성요소인 안전교육, 생활지도, 안전점검, 비상훈련, 응급구조 등으로 업무를 세분화시켜 조직을 구성하거나, 학교의 부장직제에 따라 안전 업무를 분담하여 조직 구성 가능

##### □ 유사시

- 재난 또는 사고를 대비한 유사시 안전관리체계는 평상시의 안전관리체계와 연속성을 지니되, 상황에 신속하고 적절하게 대응할 수 있는 체계를 구축



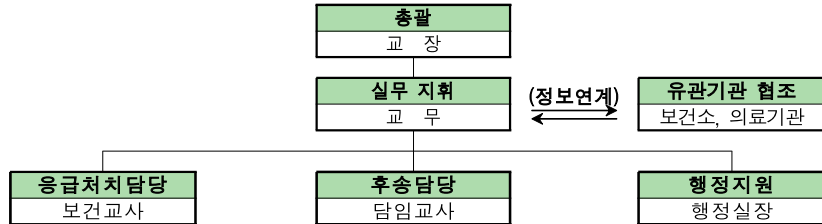
#### 2) 학교식중독 교내대책반의 구성·운영

- 대책반의 주요 임무는 학교식중독 발생 시 학사대책, 환자이송, 행·재정지원, 역학조사·대외협력, 환자파악으로 구분



### 3) 응급구조체계 조직

- 각종 안전사고 및 재난사고의 경우, 시의적절한 응급구조는 사고피해를 최소화 하고 조속한 일상복귀를 가능하게 하는 중요한 관건
- 응급처치담당, 후송담당, 행정지원 및 유관기관 협조 등으로 구별될 수 있고, 학교실정에 맞게 조직 체계 마련 필요



### 4) 유관기관 협조체계

- 학교안전은 학교 이외의 유관기관, 지역사회, 학부모의 협조협력체계를 사전에 구축함
- 안전교육, 안전점검, 비상훈련, 사고구조, 사고복구 등 일련의 학교안전업무의 효율적 수행을 위해 유기적 협조체계를 구축

기관명	창수 119 지역대	창수파출소	포천시 보건소
주소 및 연락처	주소: 포천시 창수면 옥수로 119 Tel : 031-538-5566	주소 : 포천시 창수면 메치골로 174 Tel : 031-533-0112	주소 : 포천시 포천로 1612 Tel : 031-538-3600

### 5) 학교 안전사고 보고체계 (학교 → 교육지원청, 시·도교육청, 교육부)

- (동시보고) 안전사고 발생 시 신속한 상황파악을 위해 사고현장에서 교육지원청, 시·도교육청, 교육부에 동시 보고



- (보고방법) 현장사고 상황파악 후 교육부 안전 대표메일\*을 통하여 사고 보고(긴급한 사안일 경우 즉시 보고)

\* moe119@korea.kr 메일로 사고 보고 시 담당자 개인메일로 자동 전송

- (보고기준) 인명피해가 발생하거나 시설피해가 심대한 경우
  - (교육활동 중 발생) 병원치료를 요하는 중상 이상의 사고
  - (교육활동 외 발생) 사망 1명 또는 부상 5명 이상의 사고
  - 학교관련 시설의 화재, 붕괴, 폭발 사고 등
  - 학교에서 법정 전염병 집단 발생 및 신종 전염병 최초 발생 시
  - 기타 사회적 파장이 예상되거나 국가적 대응이 필요한 재난 발생 시

## PART II

# 학교안전 세부 추진계획

## 1 작년도 추진실적

### 2020년도 학교안전계획 추진실적

#### 1) 교직원 안전교육 직무연수 이수 현황 (기준 : 2020년)

연도	구분	교직원 수(명)			안전관련 전문교육(15시간) 이수			
		교원	직원	계(A)	교원	직원	계(B)	이수율(B/A)×100
2018.3.~2021.2.	2018	11	10	21	2	0	2	9.5
	2019	9	10	19	9	8	17	89.4
	2020	11	10	21	11	10	21	100

※ 3년마다 모든 교직원이 안전교육 직무연수(15시간 이상) 이수

※ 교원은 정규교사, 기간제교사, 시간제 강사를 말함

#### 2) 학생 및 교직원 심폐소생술 교육 현황 (기준 : 2020년)

교육대상 인원수(명)				교육실시 인원 수(명)				실시비율%	
학생 (A)	교직원 수			학생 (C)	교직원 수			학생 (C/A)	교직원 (D/B)
	교원	직원	소계 (B)		교원	직원	소계 (D)		
25	11	10	21	21	11	10	21	100	100

#### 3) 안전영역별·교육과정영역별 학생안전교육 이수시간 현황 (기준 : 2020년)

안전영역(필수이수시간)	교육과정영역별 이수시간		창의적 체험활동	이수시간 계
	1학기	2학기		
생활안전(12)	7	1	5	13
교통안전(11)	4	1	7	12
폭력 및 신변보호(8)	3	1	5	9
악물 및 사이버 중독 예방(10)	6	5	1	12
재난안전(6)	0	2	4	6
직업안전(2)	0	0	2	2
응급처치(2)	2	0	1	3
계(51)	22	10	24	총 56시간

(예시: 3학년)

## 학교안전 자가점검표

※ 해당칸에 ✓를 표시

기본계획 각호	법제도	세부점검내용	계획수립 <sup>1)</sup>		전년도 실적 <sup>2)</sup>			추진실적 세부내용 <sup>3)</sup>
			○	×	○	△	×	
1. 예방 정책의 방향 및 목표	기본계획, 지역계획, 학교계획	학교계획 수립 시 안전담당 뿐만 아니라 다양한 교직원들이 함께 참여하였는가?	✓		✓			교직원대 상 심폐소 생술 연수 실시
		학교계획에서 안전업무와 관련하여 관련 교직원들의 역할과 책임에 대하여 명확히 기술하였는가?	✓		✓			
		학교안전계획의 취지와 목표를 학교실정에 맞게 적절히 설정하였는가?	✓		✓			
		우리 학교는 학교와 주변지역의 위험성을 파악한 후, 이에 적합한 학교안전계획을 수립하였는가?	✓		✓			
		학교안전계획은 교직원들 간에 명확히 공유되었는가?	✓		✓			
		안전업무 수행에 필요한 자원(시간, 정보, 인원, 예산 등)과 수행 절차는 파악되었는가?	✓		✓			
2. 교육 활동의 운영 기 본지침	학사일정별 학교안전	학사일정별 연간 안전관리계획은 각 계절별 재난 요소를 적절히 고려하였는가?	✓		✓			· 체 험 · 훈 · 대 피 중 심 의 · 실 시 훈 련 · 실 시
		체험과 실습 중심의 안전교육을 계획하였는가?	✓		✓			
		안전학습 관련 콘텐츠는 적절하고 풍부하게 준비하였는가?	✓		✓			
		시기, 활동, 행사별로 발생하기 쉬운 사고나 취약 학생 혹은 구역을 파악하여 예방조치를 할 계획을 세웠는가?	✓		✓			
	외 부 체 험 활동 안전	현장체험학습 계획 시 현장체험학습 지침의 사항들을 교사들에게 공지하고, 계획에 게재하였는가?	✓		✓			· 소 방 서 와 · 연 계 하 여 · 합 동 소 방 훈 · 련 실 시 · 등 학교시 · 통 학 버 스를 · 도 우 미 교 · 활 용 한 통 · 통 안전 지 · 실 시
		학교안전의 강화를 위해 지역사회 유관기관 지자체, 소방서, 경찰서 등) 간 협력 계획이 마련되었는가?	✓		✓			
	학 교 주 변 안전 관리	스쿨존 정비 방법은 마련되었는가?	✓		✓			
		요양호자(안전약자)를 파악하고, 안전약자 안전대책에 따른 대책을 수립하였는가?	✓		✓			
	안 전 약 자 안전 대책							
	예 방 및 학 교 안 전 교육	안전교육 연간 계획표에서 학교와 학교 주변에 존재하는 위험요인들에 대한 정보를 교육 계획에 포함시켰는가?	✓		✓			
		안전약자 및 소수자에 대한 배려도 교육에 포함 시켰는가?	✓		✓			
		학생 참여형 안전교육을 준비했는가?	✓		✓			
		안전교육 교사연수 연간계획은 준비 되었는가?	✓		✓			
		안전사고 유형별 교육 내용이 포함되어 있는가?	✓		✓			

기본계획 각호	법제도	세부점검내용	계획수립 <sup>1)</sup>		전년도 실적 <sup>2)</sup>			추진실적 세부내용 <sup>3)</sup>
			○	×	○	△	×	
	정기 훈련	교과 연계 방법이 수립되었는가?	✓		✓			
		안전 전문가 초빙 계획이 수립되어 있는가?	✓		✓			
		학교구성원 모두 체험할 수 있는 훈련계획을 수립하였는가?	✓		✓			
		훈련은 구체적 목표 및 평가 방법을 가지고 있는가?	✓		✓			
		훈련은 체험형 · 토의형으로 수립하였는가?	✓		✓			
		학교에서 일어날 위험이 높은 재난 유형을 고려하여 재난대비훈련을 계획했는가?	✓		✓			
		심폐소생술의 이론과 방법에 대한 교육과 훈련 계획이 수립되었는가?	✓		✓			
		안전약자를 포함한 훈련계획을 수립하였는가?	✓		✓			
4. 학교 시설 안 전 점검 · 관 리 및 안전조치	매월 안전 점검의 날 (제6조)	매월 안전점검의 날에 따른 학교시설 안전 점검계획을 수립하였는가?	✓		✓			
	안 전 관 리 (제7조) 실시	학교시설안전관리기준에 따른 학교시설 안전점검을 계획 · 실시하였는가?	✓		✓			
	CCTV 관리	CCTV 관리 업무 분장은 명확한가?	✓		✓			
5. 학교 안 전 문 화 확 산		안전사고 및 재난으로 인한 피해를 기록하고 자료를 기록해서 공유하며 개선하는 내용이 포함되어 있는가?	✓		✓			· 학 교 생 활 · 속 에 스며 · 드 는 안 전 · 문 화 조 성
		각종 안전관련 자료를 체계적으로 분류·공유·적용하고, 자주 사용하는 자료는 정기적으로 갱신, 정비하여 손쉽게 찾아 쓸 수 있게 준비하였는가?	✓		✓			
		학교 구성원의 안전 관련 행동, 실천, 태도 등에 대해 인정과 격려를 해 줄 수 있는 학교 풍토가 조성되어 있는가?	✓		✓			
		학교안전은 학교 구성원의 적극적인 참여로 확보될 수 있다는 가치관 확산을 위한 홍보 · 협업 등의 계획을 수립하였는가?	✓		✓			
		안전관리활동에 따른 성과를 정기적으로 확인할 방안을 마련했는가?	✓		✓			
		학교구성원이 학교안전의 성과를 높일 수 있는 창의적 아이디어를 도출했을 때 이를 반영할 수 있는 방법이 마련되어 있는가?	✓		✓			
6. 기타 사항		재난과 학교안전사고의 보고와 보상에 관한 절차와 업무 처리에 관한 사항을 명확히 마련해 놓았는가?	✓		✓			

주) 1. 계획 수립 : ○ - 반영, × - 미반영

2. 전년도 실적 : ○ - 잘 추진했음, △ - 보통이다, × - 보통이하로 추진

3. 기본계획 각 호별로 전년도 해당학교의 주요 학교안전 추진 실적을 기재

## 2 학교안전 현황 분석

### 학교안전사고 현황(2020년 기준)

#### ○ 활동시간별

활동시간별								합계
체육수업	점심시간	수업시간	휴식/청소	학교행사	특별활동	등하교	석식/기숙	
0	0	0	0	0	0	0	0	0

#### ○ 활동장소별

장소별					합계
운동장	부속시설	교 실	통 로	교외활동	
0	0	0	0	0	0

#### ○ 사고 형태별

형태별						합계
사람과의 충돌	물리적힘 노출	낙상-넘어짐	낙상-미끄러짐	낙상-떨어짐	기타	
0	0	0	0	0	0	0

#### ○ 사고 행동별

행동별											합계
공부	실험/실습	구기운동	무도운동	육상	기타운동	식사/수면/휴식	보행/주행	장난/놀이	탐승/승선/자전거	기타	
0	0	0	0	0	0	0	0	0	0	0	0

## 3 안전한 교육활동 운영계획

### 학사일정별 안전관리 연간계획 (코로나19 상황으로 인해 변경될 수 있음)

#### 학사일정별 연간 안전관리계획 (2021학년도)

구분	학사일정		안전교육	재난대비 비상훈련	시설관리
	교내	교외			
3월	입학식, 개학식 학교안전계획 작성 7대안전교육 계획 및 실행		<ul style="list-style-type: none"> <li>· 학교 교내생활 안전교육</li> <li>· 나침반 5분 안전교육(수시)</li> <li>· 7대 안전교육 운영</li> <li>· 2021 학교안전계획 교직원 연수(중도 채용 시에도 교육 실시)</li> <li>· 교육활동참여자 안전교육</li> <li>· 교직원 안전교육(3년 이내 15시간 이상), 3년 미만 교직원(6개월 이내 2시간 이상)</li> <li>· 교직원&amp;학생 성폭력(성희롱, 성추행, 성폭행) 예방교육(예정)</li> <li>· 생명존중(자살예방)교육(수시)</li> <li>· 화재 및 실험실습 안전교육</li> </ul>		매월 안전점검의 날
4월	학교폭력예방 교육주간 운영		<ul style="list-style-type: none"> <li>· 학교폭력예방교육 및 생명존중교육</li> <li>· 학생인권교육</li> <li>· 장애인식 개선교육</li> <li>· 교직원&amp;학생 심폐소생술 등 응급처치교육(예정)</li> </ul>		매월 안전점검의 날
5월	자체소방훈련	교외 현장체험학습 (예정)	· 현장체험학습 안전 지도	자체소방 (지진대피)훈련 (예정)	매월 안전점검의 날
6월			<ul style="list-style-type: none"> <li>· 교내·외 안전사고 예방 지도</li> <li>· 수상 안전 예방 지도</li> </ul>		매월 안전점검의 날
7월	여름방학식		<ul style="list-style-type: none"> <li>· 폭염 관련 예방 지도</li> <li>· 물놀이 및 식중독 예방 지도</li> </ul>		매월 안전점검의 날
8월					매월 안전점검의 날
9월	물어고개 체험학습(예정)		<ul style="list-style-type: none"> <li>· 안전사고 예방 중점지도</li> <li>· 학교폭력예방교육 및 생명존중교육</li> <li>· 장애학생 인권교육</li> </ul>	민방위훈련	매월 안전점검의 날
10월	합동소방훈련		<ul style="list-style-type: none"> <li>· 한국안전훈련 주간 재난안전교육 철저</li> <li>· 등산 및 야외활동 안전교육</li> </ul>	민방위훈련 합동소방 (화재대피)훈련	매월 안전점검의 날
11월			<ul style="list-style-type: none"> <li>· 화재 예방 지도 강화</li> <li>· 학생 인권교육</li> </ul>		매월 안전점검의 날
12월			· 겨울철 관련 안전교육		매월 안전점검의 날
1월	졸업식, 종업식		<ul style="list-style-type: none"> <li>· 겨울철 야외 활동 안전교육</li> <li>· 졸업식 전후 교내·외 안전교육</li> </ul>		학교시설 안전점검 결과 보고
2월					매월 안전점검의 날

## 📖 학생 대상 안전교육 실시계획

### 1) 교과 연계 안전교육

- 교과 연계 안전교육은 “안전교육 연간계획표 작성방법”에 따라 작성한 결과를 [붙임3]와 같이 첨부함
- 안전교육은 가급적 교과와 연계하여 실시하는 것을 원칙으로 함
  - ※ 학교안전정보센터(schoolsafe.kr)의 교과연계 수업계획표 작성 프로그램 적극 활용

### 2) 창의적 체험활동 연계 안전교육

- 교과 연계를 중심으로 하되, 창의적 체험활동 시간 등을 활용하여 안전교육을 실시할 수 있음(코로나 19 상황으로 인한 일정 변동 가능함)

1학기				2학기			
날짜	학년	시수	활동내용	날짜	학년	시수	활동내용
4월 2주	전 학년	.	친구사랑주간운영	9.27.	전 학년	1	장애인식개선교육
4.12.	전 학년	2	학교폭력예방교육	9.27.	전 학년	1	생명존중, 학생인권교육
4.19.	전 학년	1	장애인식개선교육	10월 2주	전 학년	.	친구사랑주간운영
4.19.	전 학년	1	생명존중, 학생인권교육	10.11.	전 학년	2	학교폭력예방교육
5.17.	전 학년	1	자체소방훈련	10.25.	전 학년	1	합동소방훈련
6월 3주	전 학년	.	정보통신윤리교육 주간 운영				
계	5시간			계	5시간		

## 📖 재난 대비 훈련 연간계획 (코로나19 상황으로 인해 변경될 수 있음)

일정	훈련명	훈련유형	대상	담당자	비고
5월	· 자체소방(화재 및 지진대피)훈련	현장훈련	모든 교직원과 학생	함○○	
9월	· 민방위 훈련	현장훈련	모든 교직원과 학생	함○○	
9월	· 민방위 훈련	현장훈련	모든 교직원과 학생	함○○	
10월	· 재난대응 안전한국훈련 합동소방(화재대피)훈련 1회	현장훈련	모든 교직원과 학생	함○○	소방서 합동

## 📖 학생 생활 안전 지도

- 학교 내·외의 학생 생활지도에 관한 일반적인 사항 “학생생활지도 지침”을 참고하여 실시

## 📖 외부 체험활동 안전 대책

- 외부체험활동 안전대책은 “현장체험학습 운영지침(시도교육청별)” 등에 따라 실시

## 📖 안전약자(요보호자) 안전지도

### (1) 요보호학생의 개념

요보호학생이란 신체적·정신적 건강상의 이유로 일반 학생들과 달리 교사의 세심한 관찰과 관리가 필요한 학생을 말한다.

이들 학생들은 선·후천적인 지병을 보유하고 있거나, 정신적인 병적 소인이 있어 이를 별도로 관리하지 않을 경우 요보호학생의 예상치 못한 발병, 발작 등으로 생명 또는 신체에 심각한 피해를 초래할 수 있기 때문이다. 아울러 요보호학생을 포함한 학생들의 원만한 학교생활을 위해서도 별도의 세심한 관리가 필요하다.

### (2) 요보호학생 보호업무 개요

신학기 건강상태조사를 통해 건강문제를 가진 학생을 파악하고 개별면담과 정기적인 건강 상담을 통해 요보호학생이 학교생활을 안전하게 영위할 수 있도록 돕고, 응급상황발생을 예방하고 발생 시 피해를 최소화할 수 있는 체계적인 관리가 필요하다.

학교 차원의 안전관리를 위해 전체 교직원에게 요보호 학생 명단을 배부하는 것과 함께 학생 주요 건강이상 사항, 유의하여 관찰을 요하는 사항, 담당교사 조인 등에 관한 정보를 수시로 공유하면서 건강이상 학생에 대한 보호를 철저히 한다.

요보호학생 기록은 인권을 보호하면서도 쉽게 찾을 수 있는 곳에 보관·관리토록 한다. 기록지에는 전화번호, 지정병원·투약정보 등 의료 정보, 기타 유의사항 등이 포함되어야 한다. 교직원은 요보호학생의 개인 신상, 병력 등이 노출되지 않도록 철저한 보안관리가 필요하다.

### (3) 요보호학생 관리계획 및 상담지도

각반 요보호자 명단을 전체 교사의 교무수첩 기재, 교내 전산망을 통한 자료 공유 및 교사 연수 시 안내 등을 통해 요보호학생 안전지도에 만전을 기한다. 학년 초에 확인되지 않은 경우나 현재 이후에 발병한 환자에 대해서는 추가로 명단을 파악하여 관리한다.

신체적 결함 때문에 심리적으로 손상을 받기 쉬운 상태이므로 급우들에게 장애에 대해 설명을 하여, 놀리거나 곤경에 빠뜨리는 일이 없도록 하고, 학교에 잘 적응할 수 있도록 도와주어야 한다. 급우들에 대한 설명과 도움 요청은 요보호학생의 부모가 공개를 승인한

경우에 한한다.

학부모, 담임교사, 보건교사와 수시면담을 통하여 학생의 건강상태나 심리상태를 파악하여 관리한다. 의학적 치료를 하지 않는 학습 장애, 언어 장애나, 정신적 문제를 가진 학생의 경우는 상담교사와 협조하여 학교 적응 등의 전문 상담을 실시한다.

계속적인 추후관리를 실시하여 건전한 학교생활 속에서 스스로 최적의 건강상태를 유지할 수 있도록 하는데 목표를 둔다. 비상시 연락할 수 있는 전화번호 등을 수시로 확인하고, 요보호학생의 연락처 변경 시 보건실로 통보한다. 응급상황 시 요보호학생이 주로 이용하는 병·의원을 이용할 수 있도록 조치한다.

#### 학교 안전 관련 학부모 연계 사항

- 학교장은 학기 초 가정통신문 등을 통해 다음 사항들을 학부모에게 안내하여 학교 안전 관련 인식 개선과 적극적인 참여 유도
  - 연간 안전관리계획 통지
  - 건강 이상 학생 학교 통보
  - 안전사고 보상제도 통지 등

#### 통학차량 안전관리

- 매일 통학차량 운영 전·후로 차량의 상태 등을 점검하기 위한 점검표\*와, 좌석안전띠 착용 및 보호자 동승 확인을 기록한 안전운행기록을 매일 작성·보관
  - \* 타이어, 브레이크, 조향장치 등 차량 안전운행과 직접 연관이 있는 항목을 중심으로 매일 점검하며, 점검서식은 학교 실정에 맞게 작성하여 활용
- 안전운행기록은 분기별로 교육감(또는 교육장)에게 보고(도로교통법 제53조제7항)
  - ※ 각 시도교육청의 행정권한 위임규정에 따라 조치

어린이통학버스 안전운행기록											운행연월 20 . .
성명 (운영자)							생년월일				
주소	(전화번호: )										
차종(차명)							교육시설명				
차량등록번호							정원	제작연도			
좌석 안전띠 착용	월일										
	여부										
보호자 동행승차 확인	월일										
	여부										
「도로교통법」 제53조제7항에 따라 위와 같이 어린이통학버스 안전운행기록을 제출합니다.											
										년 월 일	
										제출인	(서명 또는 인)
<b>유의사항</b>											
어린이통학버스를 운영하는 사람은 「도로교통법」 제53조7항에 따라 좌석안전띠 착용 및 보호자 동승 확인 기록(이하 "안전운행기록"이라 합니다)을 작성·보관하고, 매 분기 어린이통학버스를 운영하는 시설을 감독하는 주무기관의 장에게 안전운행기록을 제출해야 합니다.											

210mm×297mm[백상지 80g/㎡]

#### 4 교직원 안전역량 제고 시행계획

##### 교직원 대상 안전교육

구분	총 교직원 수(명)			안전관련 전문교육(15시간) 이수 대상 예정자		
	교원	직원	계	교원	직원	계
인원	11	11	22	11	11	22

※ 2021년은 교직원 대상 안전교육 3주기(2021~2023) 중 첫 해에 해당함

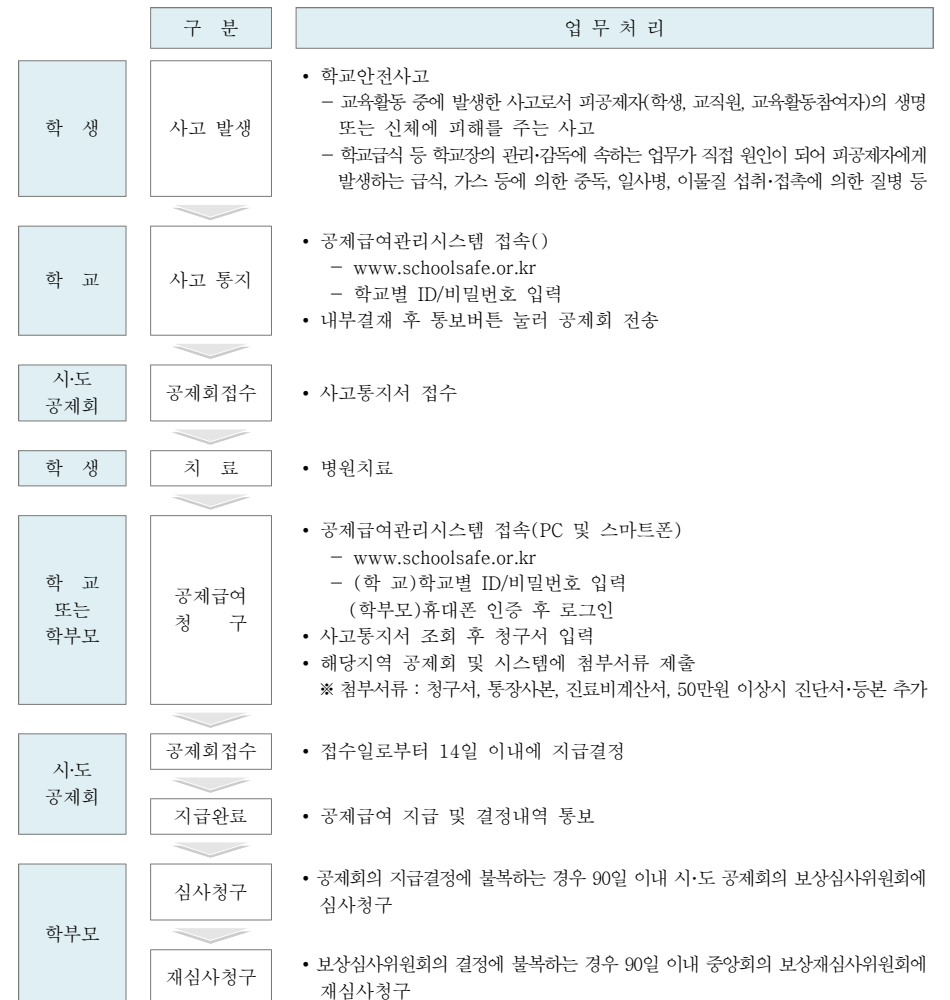
##### 교직원 심폐소생술 교육 이수

구분	총 교직원 수(명)			안전관련 전문교육 이수 대상 예정자		
	교원	직원	계	교원	직원	계
인원	11	11	22	11	11	22

### PART III

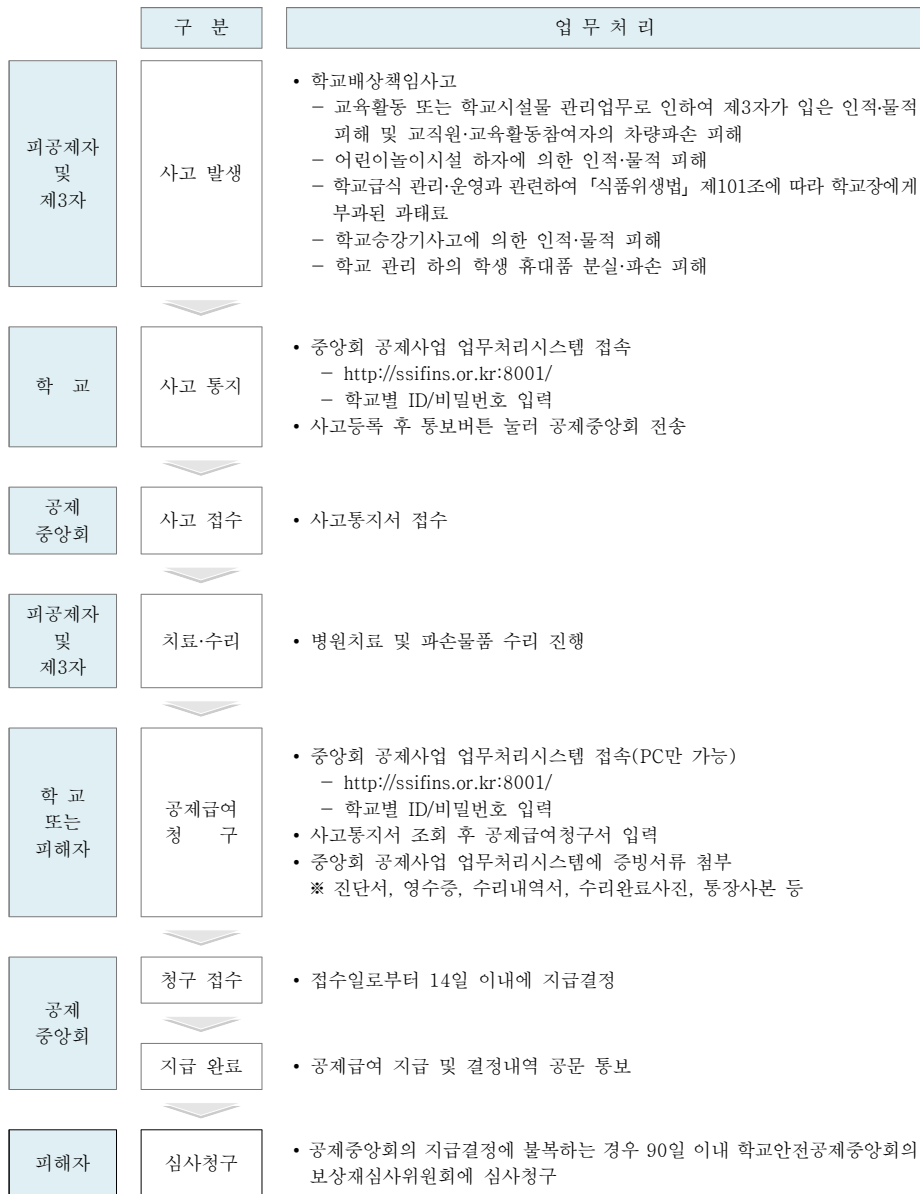
## 학교안전사고 피해회복

#### 1 17개 시도 학교안전공제회 공제급여 청구절차





## 2 학교안전공제중앙회 학교배상책임 공제급여 청구절차



## 붙임 부록

[붙임 1]

직원 비상연락망

[붙임 2]

## 학교 위치 및 비상대피도

○ 학교 위치 및 소방차 진입 경로



○ 비상대피 안내도



7대 학교안전교육 연간계획표(예시)

2학년 1반

영역	순	날짜	요일	해당교과	대단원(대주제)	소단원(소주제)	차시	학습주제
생활안전 (13시간)	1	3.8	금	창체	안전한생활	1-(1). 안전한 우리 집(안)	1/6	안전하면 더 행복해요
	2	3.13	수	즐생	봄 2-1	1. 알쏭달쏭 나	18/40	알니까 빠졌어요 (2/2), 구강교육(보건1)
	3	3.15	금	창체	안전한생활	1-(1). 안전한 우리 집(안)	2/6	우리 집 안전 약속을 실천해요
	4	3.20	수	즐생	봄 2-1	1. 알쏭달쏭 나	30/40	내가 사라면 (1/2), 손씻기위생교육(보건2)
	5	3.22	금	창체	안전한생활	1-(1). 안전한 우리 집(안)	3/6	안전하게 사용해요
	6	3.29	금	창체	안전한생활	1-(1). 안전한 우리 집(안)	4/6	안전하고 재미있게 놀아요
	7	4.19	금	창체	안전한생활	1-(2). 즐겁고 안전하게(안)	1/3	야호! 즐거운 캠핑이다
	8	4.26	금	창체	안전한생활	1-(2). 즐겁고 안전하게(안)	2/3	식중독을 예방해요
	9	10.18	금	바생	가을 2-2	2. 가을아 어디 있니	28/40	무엇을 지켜야 할까요 (1/2)
	10	12.30	월	즐생	겨울 2-2	2. 겨울 탐정대의 친구 찾기	33/40	줄넘기를 해요 (1/2)
	11	12.30	월	즐생	겨울 2-2	2. 겨울 탐정대의 친구 찾기	34/40	줄넘기를 해요 (2/2)
	12	12.31	화	바생	겨울 2-2	2. 겨울 탐정대의 친구 찾기	35/40	방학 계획을 세워요 (1/2)
	13	12.31	화	즐생	겨울 2-2	2. 겨울 탐정대의 친구 찾기	36/40	방학 계획을 세워요 (2/2)
교통안전 (12시간)	14	3.5	화	슬생	봄 2-1	1. 알쏭달쏭 나	4/40	[수업 만들기]-교통안전교육
	15	5.10	금	창체	안전한생활	2-(1). 자전거를 안전하게 타요(안)	1/2	타기 전에 준비해요
	16	5.17	금	창체	안전한생활	2-(1). 자전거를 안전하게 타요(안)	2/2	안전하게 타요
	17	5.31	금	창체	안전한생활	2-(2). 교통수단을 안전하게 이용해요(안)	1/3	자동차를 안전하게 이용해요
	18	6.14	금	창체	안전한생활	2-(2). 교통수단을 안전하게 이용해요(안)	2/3	기차와 전철을 안전하게 이용해요
	19	6.21	금	창체	안전한생활	2-(2). 교통수단을 안전하게 이용해요(안)	3/3	배와 비행기를 안전하게 이용해요
	20	7.10	수	슬생	여름 2-1	2. 초록이의 여름 여행	37/40	야호! 방학이다 (1/2)
	21	8.23	금	슬생	가을 2-2	1. 동네 한 바퀴	5/12	동네를 탐험해요 (1/3)
	22	8.26	월	슬생	가을 2-2	1. 동네 한 바퀴	6/40	동네를 탐험해요 (2/3)
	23	10.18	금	바생	가을 2-2	2. 가을아 어디 있니	29/40	무엇을 지켜야 할까요 (2/2)
	24	11.27	수	바생	통합	심화.보충 (담임재량)	-	통학버스 안전하게 이용해요
	25	12.27	금	창체	안전한생활	안전교육(담임재량)(안)	1/1	교통안전 잘 지켜요
폭력 및 신변 안전 (8시간)	26	5.2	목	슬생	여름 2-1	1. 이런 집 저런 집	1/40	이런 집 저런 집 (1/3)
	27	5.2	목	즐생	여름 2-1	1. 이런 집 저런 집	2/40	이런 집 저런 집 (2/3)
	28	5.17	금	즐생	여름 2-1	1. 이런 집 저런 집	19/40	알쏭달쏭 우리 가족 (2/2)
	29	8.23	금	창체	안전한생활	3-(2). 친구와 사이좋게 지내요(안)	1/2	괴롭힘은 장난이 아니라 폭력이에요
	30	8.30	금	창체	안전한생활	3-(2). 친구와 사이좋게 지내요(안)	2/2	괴롭힘, 멈춰
	31	9.6	금	창체	안전한생활	3-(3). 나를 지켜요(안)	1/4	나의 몸은 소중한요
	32	12.26	목	슬생	겨울 2-2	2. 겨울 탐정대의 친구 찾기	32/40	나는 겨울을 어떻게 보낼까?
	33	1.2	목	슬생	통합	심화.보충 (담임재량)	-	친구와 사이좋게 지내요
약물· 사이버	34	4.5	금	창체	안전한생활	1-(1). 안전한 우리 집(안)	5/6	안! 이럴 때에는 어떻게 할까요-감염병 및 흡연-음주 등 약물오남용예방교육
	35	5.3	금	창체	안전한생활	1-(2). 즐겁고 안전하게(안)	3/3	건강한 생활을 해요-감염병 및 흡연-음주 등 약물오남용예방교육
	36	5.8	수	즐생	여름 2-1	1. 이런 집 저런 집	6/40	플락플락 집으로, 약물오남용예방교육(보건5)
	37	6.17	월	슬생	통합	심화.보충(담임재량)	-	인터넷중독예방교육

중 독 (13시 간)	38	6.24	월	슬생	통합	심화.보충(담임재량)	-	흡연.약물오남용예방교육
	39	7.11	목	바생	여름 2-1	2. 초록이의 여름 여행	36/40	건강을 지켜요-감염병 및 흡연-음주 등 약물오남용예방교육
	40	8.22	목	즐생	가을 2-2	1. 동네 한 바퀴	2/40	동네 한 바퀴 (2/3)-감염병 및 흡연-음주 등 약물오남용예방교육
	41	9.10	화	바생	가을 2-2	1. 동네 한 바퀴	28/40	우리도 해 봐요 (1/3)-감염병 및 흡연-음주 등 약물오남용예방교육
	42	10.25	금	바생	가을2-2	2. 가을아 어디 있니	38/40	지키면 즐거워요 (2/2)-감염병 및 흡연-음주 등 약물오남용예방교육
	43	11.25	월	바생	겨울 2-2	1. 두근 두근 세계 여행	34/40	함께 지켜요 (1/2)-감염병 및 흡연-음주 등 약물오남용예방교육
개 난 안 전 (10시 간)	44	11.27	수	바생	겨울 2-2	1. 두근 두근 세계 여행	35/40	함께 지켜요 (2/2)-감염병 및 흡연-음주 등 약물오남용예방교육
	45	12.20	금	창체	안전한생활	안전교육(담임재량)(안)	1/1	인터넷중독예방교육
	46	12.27	금	즐생	겨울 2-2	2. 겨울 탐정대의 친구 찾기	38/40	3학년을 준비해요 (2/2)-감염병 및 흡연-음주 등 약물오남용예방교육
	47	5.9	목	슬생	여름 2-1	1. 이런 집 저런 집	7/40	우리 집의 요모조모 (1/2)-재난대비안전교육
	48	6.26	수	바생	여름 2-1	2. 초록이의 여름 여행	18/40	물놀이를 안전하게 하려면 (2/2)
	49	10.18	금	창체	안전한생활	4-(1). 불이 나면(안)	1/4	미리미리 불조심
	50	10.25	금	창체	안전한생활	4-(1). 불이 나면(안)	2/4	어떻게 대피할까요
	51	11.1	금	창체	안전한생활	4-(1). 불이 나면(안)	3/4	안전하게 대피해요
	52	11.8	금	창체	안전한생활	4-(1). 불이 나면(안)	4/4	안전 수칙! 언제나 잘 지켜요
	53	11.15	금	창체	안전한생활	4-(2). 계절마다 안전하게(안)	1/4	콜록콜록, 먼지 때문에(1/2)
	54	11.22	금	창체	안전한생활	4-(2). 계절마다 안전하게(안)	2/4	콜록콜록, 먼지 때문에(2/2)
	55	11.29	금	창체	안전한생활	4-(2). 계절마다 안전하게(안)	3/4	비가 많이 오고 바람이 세게 불어요
응 급 처 치 (3시 간)	56	12.6	금	창체	안전한생활	4-(2). 계절마다 안전하게(안)	4/4	눈이 많이 오고 추워요
	57	6.26	수	바생	여름 2-1	2. 초록이의 여름 여행	17/40	물놀이를 안전하게 하려면 (1/2)
	58	7.4	목	즐생	여름 2-1	2. 초록이의 여름 여행	29/40	바다가 좋아요 (1/2)
	59	7.4	목	즐생	여름 2-1	2. 초록이의 여름 여행	30/40	바다가 좋아요 (2/2)
직 업 안 전 (2시 간)	60	3.21	목	즐생	봄 2-1	1. 알쏭달쏭 나	31/40	내가 사라면 (2/2)
	61	9.2	월	슬생	가을 2-2	1. 동네 한 바퀴	17/40	동네 사람들이 하는 일

61 시간